



Werkgroep
De Slobkousjes
natuurpunt 

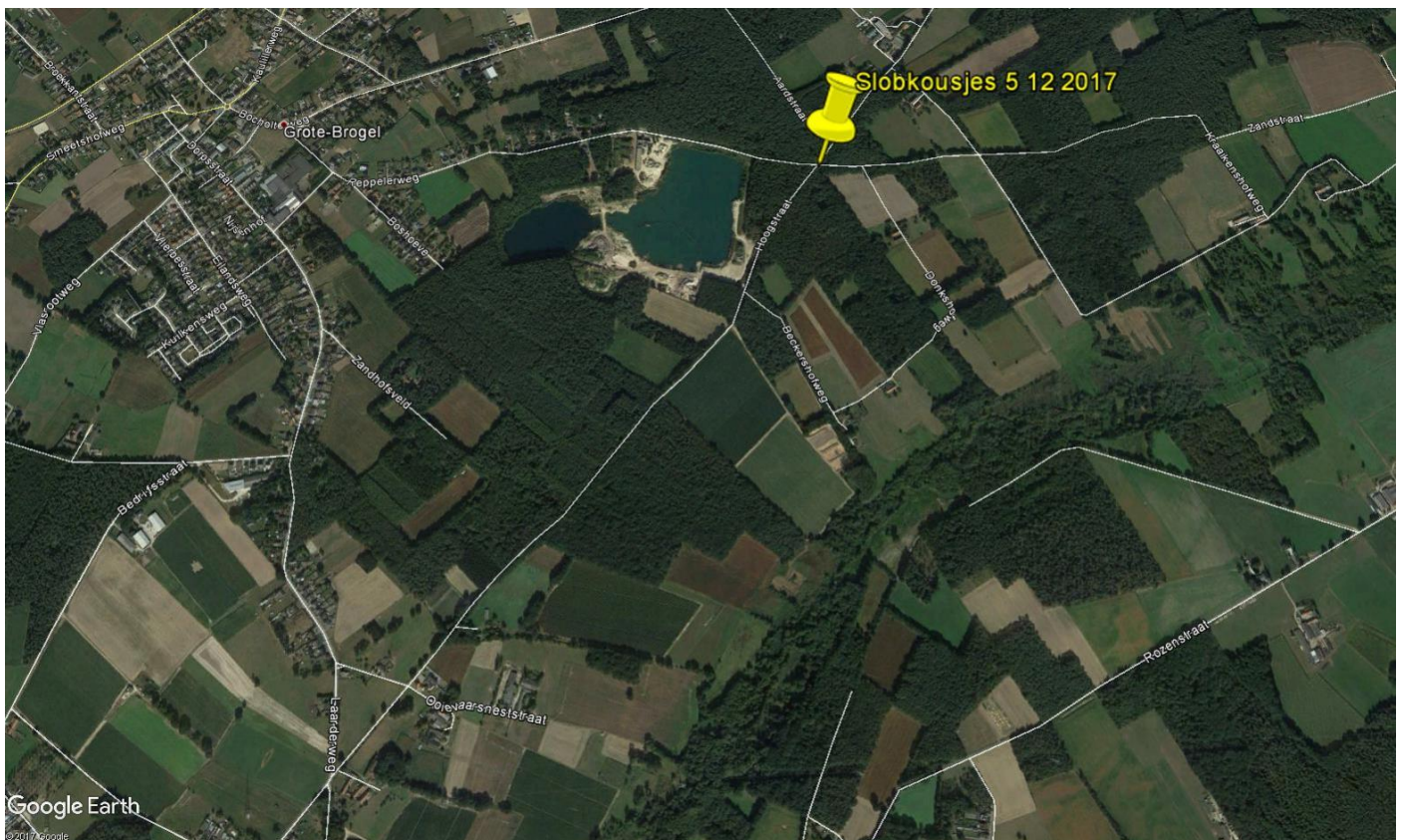
SLOBKOUSNIEUWS 47 jrg7

Deze keer was ik wel mee aan de start maar hebben ze me onderweg in de steek gelaten. Volgens mij hebben ze het op een lopen gezet toen ik heel even uit het zicht verdwenen was!

Ondanks alles was het een leuke wandeling die ook qua soorten de moeite was. Het was wel moeilijk om juist te determineren maar volgens een eminente slobkous is dat te wijten aan het feit dat op sommige dagen paddenstoelen niet geuren! Je hebt dus geurdagen en geurloze dagen. Iets om rekening mee te houden als je naar paddenstoelen op zoek gaat! (Opgelet je moet niet alles geloven wat ze in de gazet schrijven)

Dinsdag 5 december trekken we naar Grote-Brogel. We spreken om 9:00 uur af op het kruispunt van de Repellerweg en de Hoogstraat in Grote Brogel (vlak bij de zandwinning).

Groeten Jan



WE / ZE ZAGEN:

Naam

Berijpte russula
Botercollybia
Bruine ringboleet
Bruine satijnzwam
Bundelcollybia
Dennenslijmkop
Dennenvlamhoed
Donzige korstzwam
Doolhofzwam
Echte tonderzwam
Fopelfenbankje
Fopzwam
Geelwitte russula
Gele aardappelbovist
Gele korstzwam
Gestreepte trechterzwam
Gewone krulzoom
Gewone melksteelmycena
Gewone zwavelkop
Gordijnzwam
Heksenschermpje
Kaneelkleurige melkzwam
Kastanjeboleet
Meniezwammetje
Muizenstaartzwam
Nevelzwam
Oorlepelzwam
Oranje druppelzwam
Paardenhaartaailing
Paarse korstzwam
Pagemantel
Plooiwieswaaiertje
Roze raspzwam
Ruig elfenbankje
Slanke anijstrectherzwam
Sneeuwzwammetje
Tweekleurige vaalhoed
Vaalhoed onbekend
Vaalpaarse schijnridderzwam
Valse hanenkam
Valse kopergroenzwam
Vezelkop
Vliegenzwam
Winterhoutzwam
Wit oorzwammetje sl, incl. Bleek,
Rondsporig, Ruwsporig,
Grootsporig, Behaard
oorzwammetje
Zwartgroene melkzwam
Gewone eikvaren

Wetenschappelijke naam

Russula parazurea
Rhodocollybia butyracea
Suillus luteus
Entoloma sericeum
Gymnopus confluens
Hygrophorus hypothejus
Gymnopilus penetrans
Cylindrobasidium laeve
Daedalea quercina
Fomes fomentarius
Lenzites betulinus
Laccaria spec.
Russula ochroleuca
Scleroderma citrinum
Stereum hirsutum
Clitocybe vibecina
Paxillus involutus
Mycena galopus var. galopus
Hypholoma fasciculare
Cortinarius spec.
Mycena rosea
Lactarius quietus
Xerocomus badius
Nectria s.l. spec.
Baeospora myosura
Clitocybe nebularis
Auriscalpium vulgare
Dacrymyces stillatus
Gymnopus androsaceus
Chondrostereum purpureum
Cortinarius semisanguineus
Plicaturopsis crispa
Steccherinum ochraceum
Trametes hirsuta
Clitocybe fragrans
Hygrocybe verginea
Hebeloma mesophaeum
Hebeloma spec.
Lepista sordida
Hygrophoropsis aurantiaca
Stropharia caerulea
Inocybe spec.
Amanita muscaria
Polyporus brumalis
Crepidotus variabilis sl, incl.
caspari, cesatii, subverrucisporus,
versutus, villosus
Lactarius necator
Polypodium vulgare

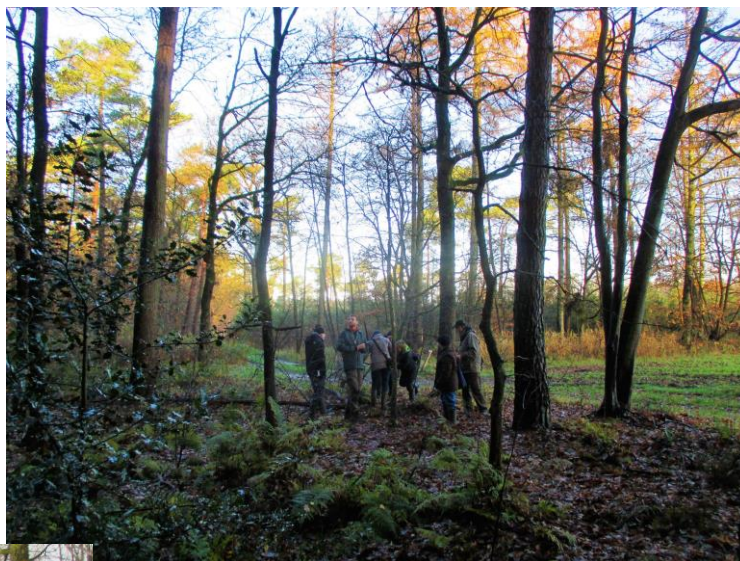
Familie

RUSSULACEAE
OMPHALOTACEAE
SUILLACEAE
Entolomataceae
OMPHALOTACEAE
Tricholomataceae
Strophariaceae
PHYSALACRIACEAE
FOMITOPSIDACEAE
POLYPORACEAE
POLYPORACEAE
Hydnangiaceae
RUSSULACEAE
SCLERODERMATACEAE
STEREACEAE
Tricholomataceae
PAXILLACEAE
MYCENACEAE
Strophariaceae
Cortinariaceae
Tricholomataceae
RUSSULACEAE
Boletaceae
NECTRIACEAE
Marasmiaceae
Tricholomataceae
AURISCALPIACEAE
DACRYMYCETACEAE
OMPHALOTACEAE
CYPHELLACEAE
Cortinariaceae
AMYLOCORTICIACEAE
STECCHERINACEAE
POLYPORACEAE
Tricholomataceae
Tricholomataceae
Bolbitiaceae
Strophariaceae
Tricholomataceae
HYGROPHOROPSIDACEAE
Strophariaceae
Cortinariaceae
Pluteaceae
POLYPORACEAE
INOCYBACEAE
RUSSULACEAE
POLYPODIACEAE

ENKELE LEUKE PLAATJES

Met dank aan Luc en Isabelle. Geniet nog maar even van de foto's van Isabelle want die moet een tijdje rustig blijven in plaats van met slobkousen rond te hossen! Extra fotografen zijn altijd welkom.

Hier was ik er nog bij



Maar dan waren ze plots ribbedebie!





Ploovlieswaaier in boven en onderaanzicht



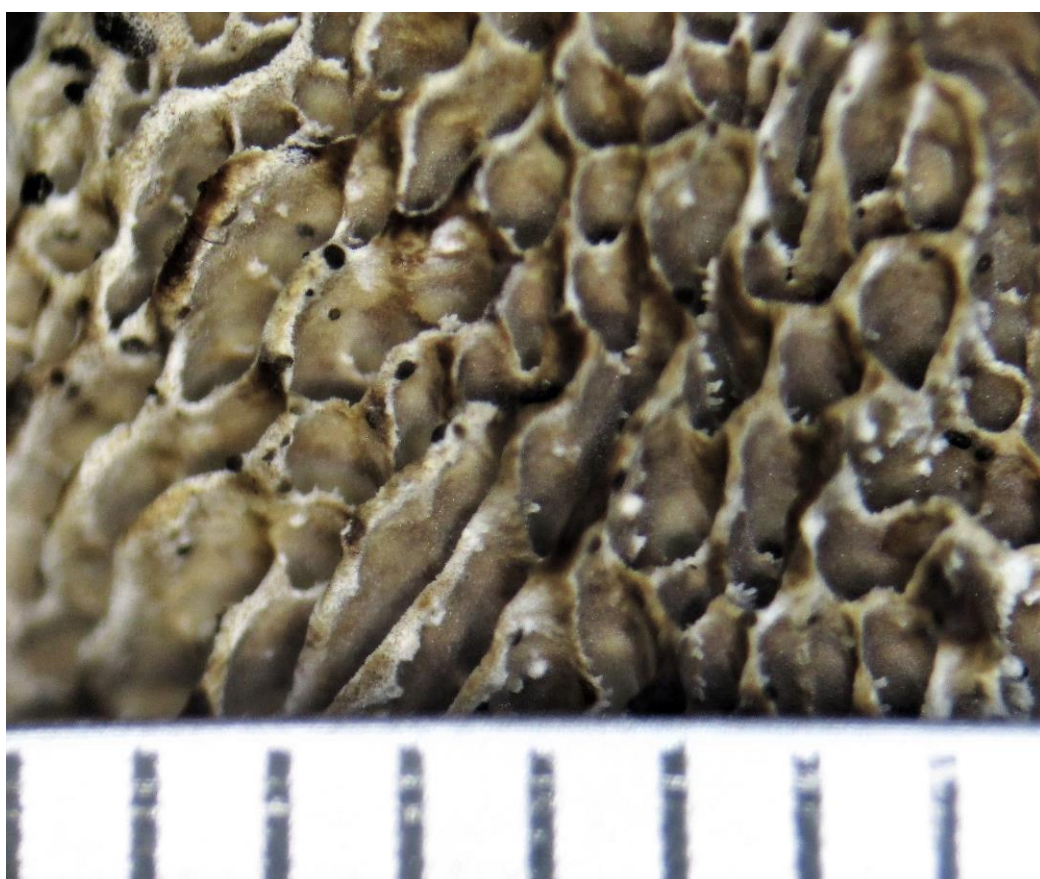


De kale knoflooktaailing





Witte tandzwam





De schorsmycena





Sneeuwzwammetjes





eikvaren





Tweekleurig elfenbankje





Bij gemis aan geur die dag hebben we deze niet kunnen determineren!